

OC-LXCS 系列高效全自动 立式旋流除砂除污器

(立式扩容直通式低阻高效除污器—热网专用)

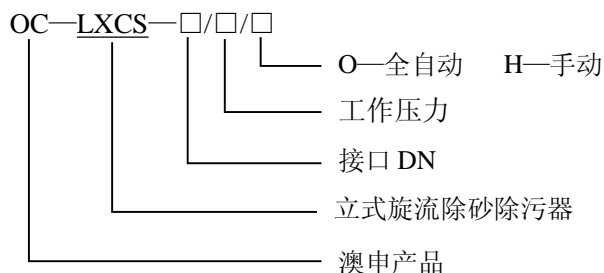
水源热泵除砂排气 空调冷却除污 供热管网除污 江河湖水除砂除杂

概述、特色

OC-LXCS 系列高效全自动立式旋流除砂除污器是我公司在原“四川省科技发明获奖项目”——“LXC 型立式旋转除砂除杂器”基础上研制开发的，专门用于地热深井水及在水处理领域实现除砂排气除污、固液分离效果一流的新设备，它具有除砂除污效率高 ($\eta=99.99\%$)、过滤倍率大、水力阻损小、不凝性气体自动排放、适用性广及占地少、好操作、自动化程度高的特点，特别适用于中央空调水源热泵、地热深井水、江、河、湖泊水、洗煤水、工业选矿、地下水一级除砂排气的企业。还可适用于火力发电厂、热网泵站、冷却塔循环水、中央空调冷却水、冷冻水系统除污，在化工、制药、冶金、造纸、食品等工业与民用建筑废水、杂水、中水的预处理领域也广为使用。



代号释义



原理

本除砂除污器是根据离心沉降、密度差异及精密滤芯过滤的原理，充分利用一级泵站或深井水泵送水压头从切线方向以喷咀射流进入并冲动螺旋叶轮转动、带动除污刀片不停地清除进入多功能滤芯网壁上的污物，并充分利用自控装置及一套具有专利特色的自洁式电动调节阀确保水中砂粒或污物从设备下部连续不断地排出达到净化水质的目的。本除砂除污器具有连续供水、连续排砂排污，实现用户“零停水”“低阻损”，高节能的和谐环境。

运行要点

- 一、开车前准备：(1) 关闭 1、2、11、4 及 6。(2) 开阀 5。
- 二、正常运行：(1) 开动深井泵，并检查后使之正常运行。(2) 打开 1、2 阀正常供水，当阀 5 流出清水 (约 1-2 分钟) 时再关闭阀 5 至微开状态 (即让粉砂泄出为宜)。
- 三、反冲洗：(1) 先关闭阀 1、2，开启阀 6 及阀组 4。每间隔 1~2 分钟新开 1 只，同时关掉 1 只，如此循环 2 次。(2) 当反洗 1-3 分钟后再打开阀 11，直至阀 5 出清水 (无砂粒无污物为止)
- 四、停泵：关闭阀 6。整个反洗过程是通过开启旁路阀 6 经 OC-TF 型高效水过滤器(澳申专利产品)，向系统短时供水。



澳申
OCEAN

电话：028-86918452 13032863298 传真：028-86910742
地址：成都市太平北路 11 号 A 座 6-C 邮编：610017 联系人：崔先生
<http://www.sc-oc.com> E-mail: oc86918452@21cn.com 网络实名：澳申

技术参数

规格 型号	流量 m ³ /h	工作 压力	进水 压力	精度 μm	效率 %	阻力 MH ₂ O	DN ₁ DN ₂	介质 温度	过滤 倍率	DN ₅	D	H
OC-LXCS-2	35	≤ 2.0MPa	≥ 0.1MPa	5~200	自动: 99.99	自动: 1.0~2.5	50	50 ~ 250℃	≥ 150	15	600	2000
OC-LXCS-3	50						65			15	900	2400
OC-LXCS-4	80						100			15	1000	2700
OC-LXCS-6	180						150			20	120	2800
OC-LXCS-8	300				200	20	1400		3000			
OC-LXCS-12	700				300	32	1600		3600			
OC-LXCS-16	1250				400	32	1800		3800			
OC-LXCS-20	2000				500	40	1800		4000			

注：其他大规格按用户要求设计并制造。

订货须知

1. 订货前应提供原水水质指标浊度≤500度，特别是砂粒直径、含砂及污物浓度、水温、水压。
2. 壳体材质：Q235A，特殊时为不锈钢；内芯及内件全部为不锈钢。电动阀为自洁防污式专利产品。
3. 产品分全自动、手动等多种功能类别，可供用户选择。非标型号另行设计。
4. 选型时可按单台或多台并联运行。
5. 当选用大型号进/出水管为直通式（热网专用）时，按附图1尺寸选型。

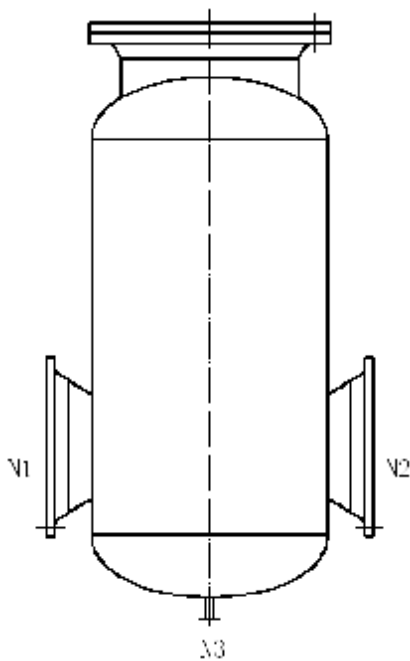


图 1

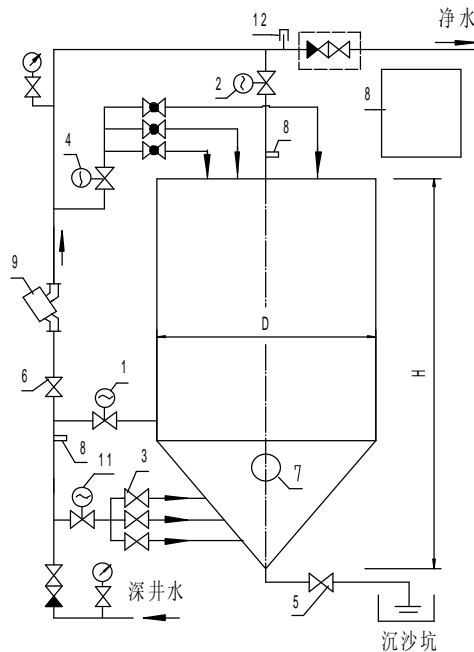


图 2

图 例

- 1— 深井水阀（电动阀）(N₁)
 - 2— 除污器净水（电动阀）(N₂)
 - 3— 冲砂阀组（常开）
 - 4— 反冲阀组（电动阀）
 - 5— 排污阀（N₃）
 - 6— 旁路阀
 - 7— 检修孔
 - 8— 压力传感器
 - 9— 电气控制箱
 - 10— OC-rF 水过滤器
 - 11— 电动阀
 - 12— 自动排气器
- 球阀
 - 自洁式电动阀
 - 蝶阀或截止阀
 - 单向阀
 - 压力表

特别提示

本公司还专门针对集中供热热网水系统及空调行业生产“立式扩容直通式高效低阻除污器”。

典型案例

四川省人民检察院“检察官培训中心”、四川茂县国际饭店、四川内江棉纺织厂、四川银山糖厂、重庆 507 发电厂、上海国棉十七纺织厂、西藏军区山南热泵采暖工程。



电话：028-86918452 13032863298 传真：028-86910742
地址：成都市太升北路 11 号 A 座 6-C 邮编：610017 联系人：崔先生
<http://www.sc-oc.com> E-mail: oc86918452@21cn.com 网络实名：澳申